



SARAH DAELEMAN  
beeldend kunstenaar

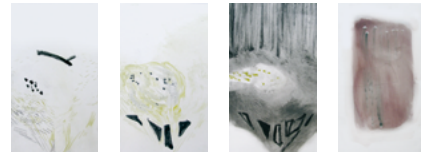
## TRANSFORMATIE VAN EEN RUIMTE NAAR KEUZE TOT EEN **GRAFISCH WONDERLAND**

### PROJECTVOORSTEL OP MAAT

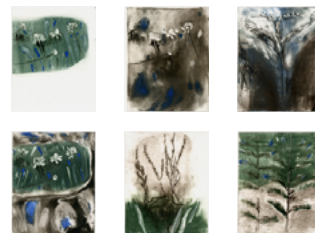
- Visie** Voor Sarah Daeleman bestaat een landschap uit indrukken die steeds opnieuw gegroepeerd en herordend kunnen worden. Ze selecteert beelden uit de omgeving, ook geluiden en geuren die haar ter plaatse opvallen. Daarbij zijn alle zintuigen betrokken (synesthesie). Ze vertaalt deze indrukken in visuele fragmenten die ze later integreert in een totaalbeeld.
- Aanpak** Sarah vertrekt vanuit de overtuiging dat elke plaats bijzonder wordt als je er voldoende aandacht aan besteedt. Ze heeft een voorliefde voor 'saaie' omgevingen, omdat de ziel van het landschap zich er beter laat onthullen. Bijzondere plaatsen komen ook in aanmerking. Hier volgen enkele voorbeelden:



LOCATIE: SJÖFALLE, ZWEDEN  
Landschap - 118 x 78 cm  
Geuren - Reeks van 4 - 16 x 29 cm



LOCATIE: HABERGY, WALLONIË (ZUID-BELGIË)  
Tussenheuvels - 98 x 78 cm  
Wilde bloemen - Reeks van 6, 16 x 29 cm



- Op maat** Sarah is steeds ontvankelijk voor nieuwe omgevingen die ze tot een grafisch wonderland kan transformeren. Ze staat ervoor open om in opdracht een onopgemerkte of verwaarloosde zone te helpen herwaarderen bvb. in een stedelijke context. Haar werk is geen ingreep in de ruimte zelf, maar een aanzet om de perceptie van de ruimte te 'recycleren'. In principe komt elke ruimte in aanmerking: een historische site, een openbare instelling of een privé-leefruimte.

Contact

Meer info of een atelierbezoek?  
Maak een afspraak via  
[sdaeleman@gmail.com](mailto:sdaeleman@gmail.com)



[LinkedIn](#)  
[Portfolio](#)  
[Facebook](#)  
[Instagram](#)